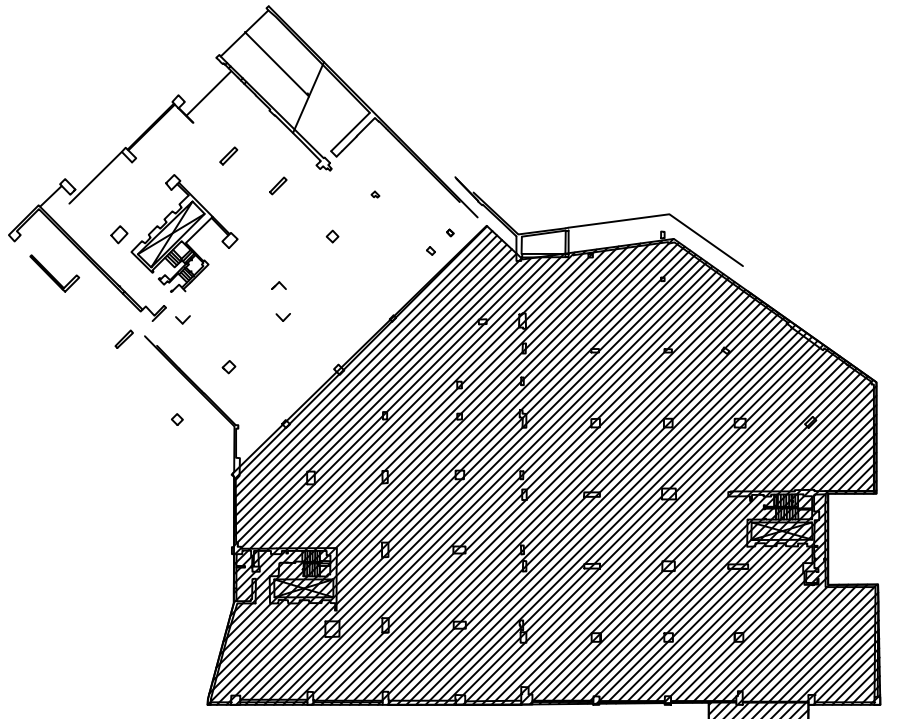
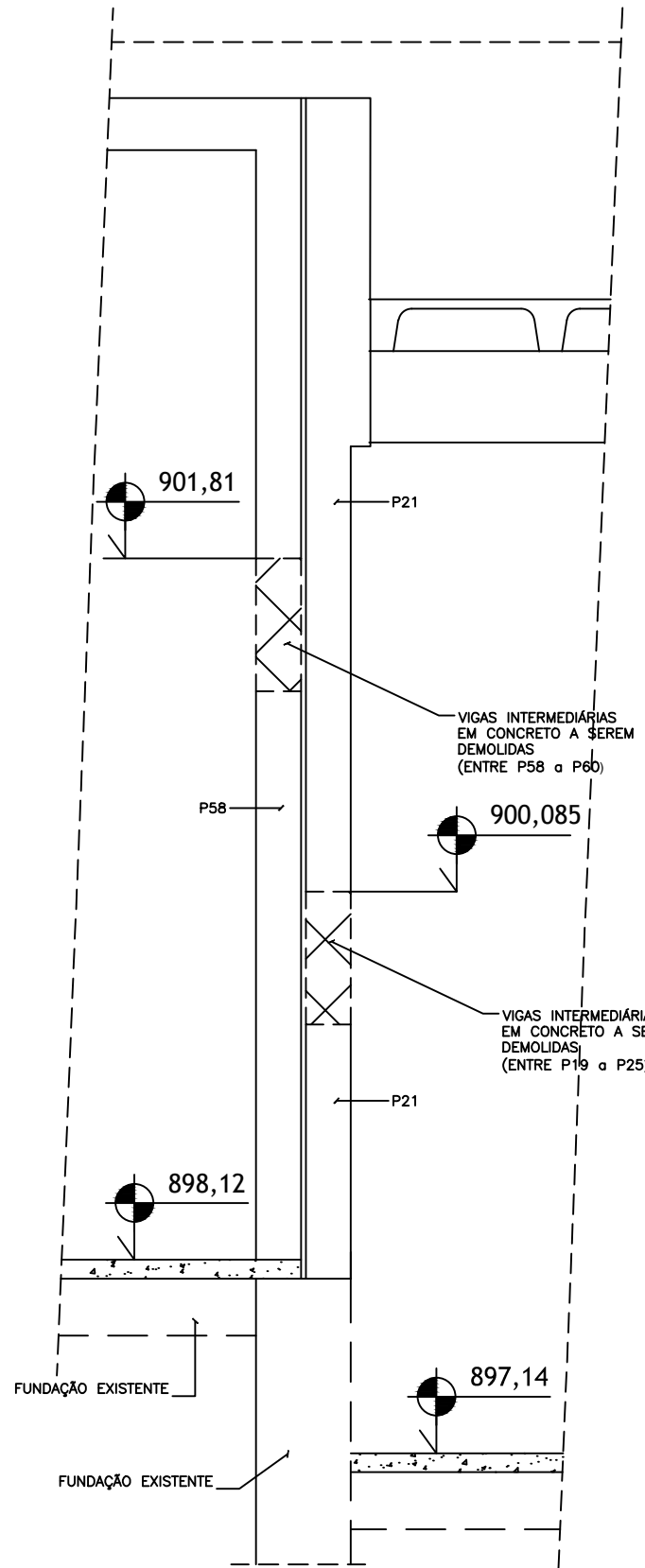


| LEGENDA | |
|---------|------------------------------------|
| | PILAR EXISTENTE |
| | PILAR EXISTENTE A SER DEMOLIDO |
| | VIGAS EXISTENTES A SEREM MANTIDAS |
| | VIGAS EXISTENTES A SEREM DEMOLIDAS |
| | LAJES EXISTENTES A SEREM MANTIDAS |
| | LAJES EXISTENTES A SEREM DEMOLIDAS |

| QUANT. DE MATERIAIS | |
|---|---------|
| DEMOLIÇÃO CONCRETO (VIGAS+LAJES+ESCALADA) | 167,0m³ |



PLANTA CHAVE
ESCALA: 1/500



CORTE A - A
ESCALA: 1/25

- NOTAS:
- 1 - MEDIDAS EM CM., ELEVACOES EM M. (MEDIDAS A SEREM CONFIRMADAS NO LOCAL)
 - 2 - CONCRETO: - fck=15MPa. (ESTRUTURA EXISTENTE)
 - 3 - A NUMERACAO DOS PILARES, VIGAS E LAJES E A MESMA DO PROJETO ESTRUTURAL EXISTENTE
 - 4 - TORRE 01 - DES. 5/47
 - 5 - TORRE 02 - DES. 8/81
 - 6 - A DEMOLIÇÃO DOS ELEMENTOS ESTRUTURAIS DEVERÁ SEGUIR PROCESSOS TÉCNICOS DEFINIDOS POR UMA EMPRESA ESPECIALIZADA E APTA PARA O TRABALHO.
 - 7 - ANTES DA DEMOLIÇÃO, A LAJE DE COBERTURA DO MEZANINO DEVERÁ SER ESCORADA.
 - 8 - A DEMOLIÇÃO DEVERÁ OCORRER APÓS A RECONSTITUIÇÃO DAS ABERTURAS PARA PASSAGEM DE DUTOS, EXISTENTES NAS VIGAS A SEREM MANTIDAS NESTE NÍVEL.
 - 9 - EM VIGAS DA LAJE DE COBERTURA DO MEZANINO.

- REFERÊNCIAS:
- PROJETO ARQUITETÔNICO - MPWG_ARQ_01 a 16_R00_20230223
 - PROJETO ESTRUTURAL - PROJEL - PROJETO ESTRUTURAL E ENGENHARIA LÍBIO (SET./92)
 - TORRE 01 - DES 01 a 47 (BLOCO C)
 - TORRE 02 a 03 - DES 01 a 91 (BLOCOS A e B)

| REVISÃO | DATA | DESCRIÇÃO |
|---------|------------|---------------|
| 1 | 29/05/2023 | REVISÃO GERAL |
| 2 | | |
| 3 | | |
| 4 | | |

LAZULI @'5'N'i'@'=
ARQUITETURA
www.lazuliarquitectura.com.br / facebook: lazuliarquitectura
+55 11 3171 1706 - 31 9 4916 1706
lazarul@lazuliarquitectura.com.br

PROPRIETÁRIO/TÍTULO
MINISTÉRIO PÚBLICO DE MINAS GERAIS
CENTRO DE CONVENÇÕES

PROJETO EXECUTIVO
PROJETO ESTRUTURAL

| | | |
|------------|---|--------|
| DISCIPLINA | CONTÉUDO | ESCALA |
| | TORRES 01 e 02 - MEZANINO DEMOLIÇÃO - PLANTA | 1/75 |

| | | |
|---|--|----------|
| ELABORADO | COORDENADO | REVISADO |
| MARICE SETTE MARTINO - CREA/ING. 36.346/D | MARICE DUQUE DE SOUZA - CAU 421-476-0 ALEXANDRA BRAGA ANDRADA - CAU 420-263-0 | 01 |
| DIREITOS AUTORAIS RESERVADOS | | 02/21 |

ARQUIVO: mpwg_arq_01_16_R00_20230223_02_21_01_20230630.dwg